

ПАМ'ЯТНИКИ ІСТОРІЇ ТА КУЛЬТУРИ СРСР
(нерухомі)

СОЮЗНА РЕСПУБЛІКА Українська РСР

Міністерство культури

(найменування республіканського органу охорони пам'яток)

ПАСПОРТ

I. НАЙМЕНУВАННЯ ПАМ'ЯТНИКА Пам'ятник І.П. Марцин

II. ТИПОЛОГІЧНА НАЛЕЖНІСТЬ

пам'ятник археології	пам'ятник історії	пам'ятник архітектури	пам'ятник монументального мистецтва
	I		I

III. ДАТУВАННЯ ПАМ'ЯТНИКА (або дата історичної події, з якою пов'язано виникнення пам'ятника — для пам'яток історії)

у м. А. Марцин 1899 - 1974 рр.

IV. АДРЕСА (місцезнаходження) пам'ятника Вінницька обл., Крижопільський р-н,

(область, район, населення)

с. Голубече

(пункт, шляхи під'їзду)

V. ХАРАКТЕР СУЧАСНОГО ВИКОРИСТАННЯ

за початков. призначенням	культурно-освітне	туристсько-екскурсійне	лікувально-оздоровче	житлові приміщення	господарче	не використовується
	музей бібліот. клуб	+	лікарня санатор. б/відп.		установа торгов. промисл. склад	

ДОДАТКИ:

Фото загального вигляду — 2
 Фото фрагментів —
 Генплан — I
 Обміри: план —
 фасад —
 розріз —
 Схематичний план охоронної зони —

продовження

VI. ІСТОРИЧНІ ВІДОМОСТІ

- а) {
- для пам'ятників археології — історія виникнення, ким і коли проводились розвідки і розкопки, місце зберігання колекцій
 - для пам'ятників історії — історія виникнення: коротка характеристика подій і осіб, в зв'язку з якими об'єкт набув значення пам'ятника
 - для пам'ятників архітектури і монументального мистецтва — автор, будівник, замовник, історія створення

Марцин Тетяна Пилипівна / 1899 - 1974 / - новатор сільськогосподарського виробництва. Двічі Герой Соціалістичної Праці / 1948-1958/. Член КПРС з 1952 р. Народилась

в с. Шабокричі Крижопільського району. З 1930 року працює в колгоспі "Третій вирішальний" с. Голубече, з 1935 р. ланкова. Прославилась високими врожайми кукурудзи, цукрових буряків. З 1964 р. - персональний пенсіонер. Нагороджена двома орденами Леніна та іншими нагородами. Марцин - учасник Всесоюзної сільськогосподарської виставки 1939, 1940, 1954, 1960 років. Неоднаразово вибиралась депутатом Вінницької обласної Ради депутатів трудящих.

Бронзове погруддя Т.П. Марцин встановлено 3/IX 1962 р. по Указу Президії Верховної Ради СРСР від 1958 р.

За що, скільки є 79

- б) перебудови і втрати, що змінили первинний вигляд пам'ятника
не було

- в) реставраційні роботи (загальна характеристика, час, автор, місце зберігання документації).

поточний ремонт в 1973 р. Матеріали в сільраді.

VII. ОПИС ПАМ'ЯТНИКА

а)	для пам'ятників археології	— характер культурного шару, найважливіші знахідки
	для пам'ятників історії	— характеристика пам'ятника, наявність, текст і час встановлення меморіальної дошки
	для пам'ятників архітектури	— основні особливості планувальної, композиційно-просторової структури і конструкцій; характер декору фасадів і інтер'єрів; наявність живопису, скульптури, прикладного мистецтва; будівельний матеріал, основні габарити
	для пам'ятників монументального мистецтва	— основні особливості композиційного і колористичного рішення; тексти, матеріал, техніка, розмір.

Пам'ятник виготовлений майстернями Київського художнього фонду. Він складається з двох частин:

погруддя та постаменту.

Погруддя бронзове, висота - 1,10 м.

Постамент гранітний, висота - 3 м.

На постаменті напис:

" Двічі Герой Соціалістичної Праці Марцин Т.П., ланкова колгоспу "Третій вирішальний" села Голубече Крижопільського району Вінницької області"

б) загальна оцінка суспільної, науково-історичної та художньої значимості пам'ятника.

Один з головних пам'ятників села Голубече.

VIII. ОСНОВНА БІБЛІОГРАФІЯ, АРХІВНІ

ДЖЕРЕЛА, ІКНОГРАФІЧНИЙ МАТЕРІАЛ

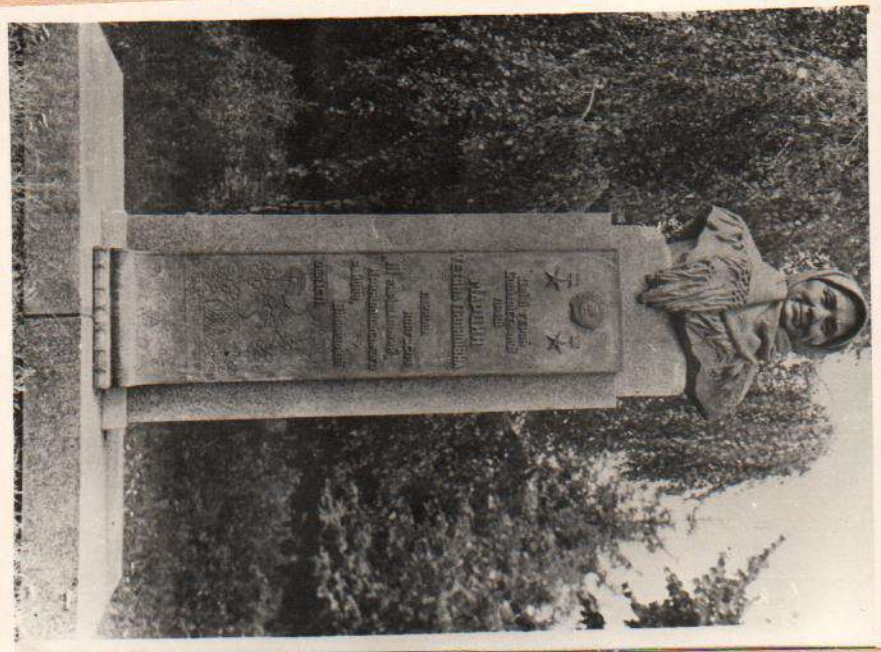
- Радянська енциклопедія Історії України, К., 1971, т. 3
- Полинський П.О. Тетяна Марцин, К., 1960
- Газета "Вінницька правда", орган Вінницького обкому ЦК КПУ та облвиконкому, 25/1 1968 р.
- Газета "Шляхом Леніна", орган Крижопільського райкому КП України та райради д/т Вінницької області, 23/II 1961 р.
- Історія міст і сіл УРСР, Вінницька область, К., 1972

ОБЛІКОВА КАРТКА (зворотня сторона)

Короткий опис

Потрудя Т. П. Марцин встановлено в 1962 р. за указом Президії Верховної Ради СРСР від 26/II 1958 р. Виготовлено майстернями Київського художнього фонду. Потрудя бронзове, висота - 1 м, довжина - 0,5 м, ширина - 0,8 м. Постамент гранітний, висота - 2,5 м, основа - 0,6 х 0,6 м

Марцин Теряна Пилипівна /1899-1974/, двічі Герої Соціалістичної Праці. Член КПРС з 1952 р. Звання Героя присвоєно в 1948 та 1958 р. за високі врожаї кукурудзи /71,10 ц з гектара на площі 3 га/. Учасник Весової сільськогосподарської виставки.



МІНІСТЕРСТВО КУЛЬТУРИ СРСР ● ПАМ'ЯТНИКИ ІСТОРІЇ ТА КУЛЬТУРИ СРСР (нерухомі) 4.1/2.1/172-2.1.9 (індекс)

СОЮЗНА РЕСПУБЛІКА УРСР МІНІСТЕРСТВО КУЛЬТУРИ (найменування Республіканського органу охорони

Адреса Вінницька область, Крижопільський район, с. Толубече (область, район, населений пункт)

ОБЛІКОВА КАРТКА

I. НАЙМЕНУВАННЯ ПАМ'ЯТНИКА Пам'ятник Т. П. Марцин

II. ТИПОЛОГІЧНА НАЛЕЖНІСТЬ

пам'ятник археології	пам'ятник історії	пам'ятник архітектури	пам'ятник монумент. мистецтва
	<u>I</u>		<u>I</u>

III. ДАТУВАННЯ ПАМ'ЯТНИКА 1962 р.

IV. ХАРАКТЕР СУЧАСНОГО ВИКОРИСТАННЯ

за початковим призначенням	культурно-освітнє	туристсько-екскурсійне	лікувально-оздоровчє	житлові приміщення	господарчє	не використовується
<u>+</u>		<u>+</u>				

пропозиції по використанню

V. ХАРАКТЕРИСТИКА ТЕХНІЧНОГО СТАНУ

добрий	середній	поганий	аварійний
<u>+</u>	<u>+</u>		

VI. КАТЕГОРІЯ ОХОРОНИ

союзна	республікан.	місцева	не взято
	<u>+</u>		

наявність затвердженої охоронної зони

ТАК	НІ
	<u>+</u>

VII. НАВНІШНІСТЬ ДОКУМЕНТАЦІЇ

місце зберігання документації

Дата складання картки «21» травня 1974 р.

паспорт		фотографії		обміри		реставраційні матеріали	
<u>+</u>	<u>+</u>	<u>+</u>	<u>+</u>				
орган охорони союзний		орган охорони республікан.		реставраційні майстерні республікан.		музей, архів, НДІ місцеві	
<u>+</u>	<u>+</u>	<u>+</u>					

Паспорт склад Тавель І. Д. м. Київ директор по охороні пам'ятників Червониченко З. В.
 (прізвище, ім'я та по батькові, посада або професія, підпис) (прізвище, ім'я та по батькові, підпис)
НАУКОВИЙ ПРАЦІВНИК ВКМ





Пам"ятник двічі Герою Соціалістичної Праці Т.П.Марчин
Відкритий в 1962 р.
Вінницька область, Крижопільський р-н, с.Голубече
Фот. Слободянк В.С., 1974 р.

4. I/2. I/II72-2. I. 9



Пам"ятник Т. П. Марцин
Відкритий в 1962 р.
Вінницька область, Крижопільський район, с. Голубече
Фото Слободянюк В. С., 1974 р.



Пам"ятник Т.П.Марцин
Відкритий в 1962 р.
Вінницька область, Крижопільський район, с.Голубече
Фото Слободянюк В.С., 1974 р.

Ч.1.(2.1.)1172-2.19

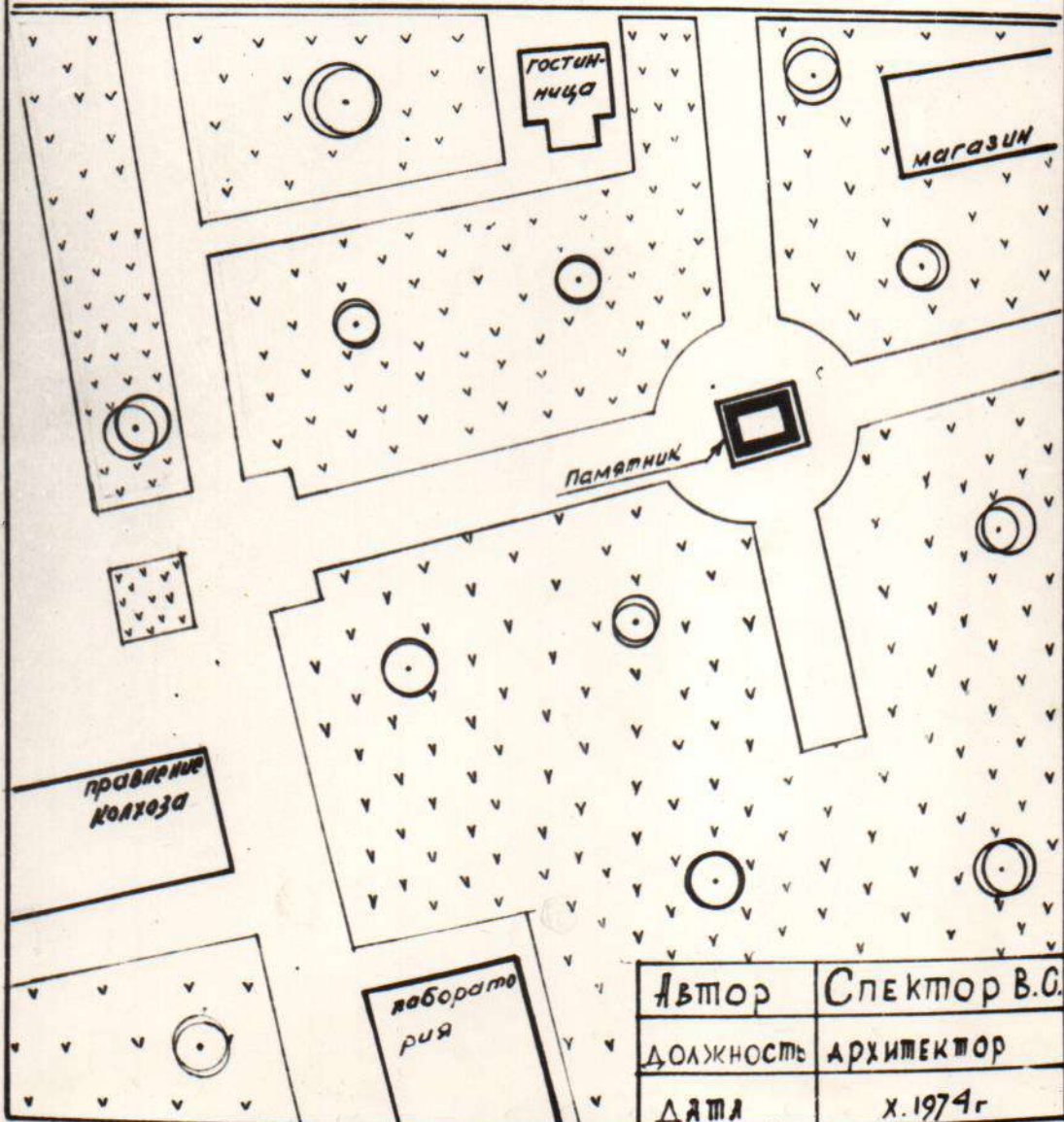
СХЕМАТИЧЕСКИЙ ПЛАН РАСПОЛОЖЕНИЯ
ПАМЯТНИКА Марцин П.П.

с Открыт 3.IX.1962г

Голубецкий сельский совет Крыжопольский район
Винницкая область.

М 1:500

ул. ЛЕНИНА



IX. ТЕХНІЧНИЙ СТАН

характеристика загального стану:

	добрий	середній	поганий	не встановлено
для пам'ятників археології				
культурного шару найважливіших знахідок				
для пам'ятників архітектури та історії				
конструкцій стін покриттів стель підлоги декору фасадів інтер'єрів				
в інтер'єрі:				
живопису скульптури прикл. мистецтва				
для пам'ятників монументального мистецтва				
цоколя постаменту скульптури ґрунту фарбового шару	+			
	+			
	+			

X. СИСТЕМА ОХОРОНИ

а) категорія охорони

союзна	республ.	місцева	не встановлено
	+		

б) дата і № документа про взяття під охорону

Постанова Ради Міністрів УРСР № 711
від 21 липня 1965 р.

в) границі охоронної зони і зони регулювання забудови (короткий опис з посиланням на стверджуючий документ)

не встановлено

г) балансова належність і конкретне використання

Правління колгоспу "Третій Вирішальний"

д) дата і № охоронного документа

3 вересня 1968 р.

Дата складання паспорта

21. Травня 1974 р.

Паспорт склад

Табель І.Д., науковий працівник
Вінницького краєзнавчого музею

(підпис)

Інспектор по охороні пам'ятників Обласного управління культури

(підпис)

М. П.

Чередниченко Зоя Володимирівна