

ПАМ'ЯТНИКИ ІСТОРІЇ ТА КУЛЬТУРИ СРСР  
(нерухомі)

СОЮЗНА РЕСПУБЛІКА Українська РСР

Міністерство культури  
(найменування республіканського органу охорони пам'ятників)

ПАСПОРТ

I. НАЙМЕНУВАННЯ ПАМ'ЯТНИКА Скіфське городище

II. ТИПОЛОГІЧНА НАЛЕЖНІСТЬ

пам'ятник археології	пам'ятник історії	пам'ятник архітектури	пам'ятник монументального мистецтва
I			

III. ДАТУВАННЯ ПАМ'ЯТНИКА (або дата історичної події, з якою пов'язано виникнення пам'ятника — для пам'ятників історії)

УП - III ст.ст. до н.е.

IV. АДРЕСА (місцезнаходження) пам'ятника Вінницька обл., Муровано-Куриловецький р-н  
(область, район, населений пункт)

с. Дерешово, в 2км на південь.  
(пункт, шляхи під'їзду)

V. ХАРАКТЕР СУЧАСНОГО ВИКОРИСТАННЯ

за початков. призначенням	культурно-освітне	туристсько-екскурсійне	лікувально-оздоровче	житлові приміщення	господарче	не використовується
	музей бібліот. клуб	+	лікарня санатор. б/віди.		установа торгов. промисл. склад	

ДОДАТКИ:

Фото загального вигляду — I  
 Фото фрагментів — I  
 Генплан — I  
 Обміри: план —  
           фасад —  
           розріз —  
 Схематичний план  
 охоронної зони —

## VI. ІСТОРИЧНІ ВІДОМОСТІ

- |      |   |   |
|------|---|---|
| а) { | для пам'ятників археології                              | — історія виникнення, ким і коли проводились розвідки і розкопки, місце зберігання колекцій                   |
|      | для пам'ятників історії                                 | — історія виникнення: коротка характеристика подій і осіб, в зв'язку з якими об'єкт набув значення пам'ятника |
|      | для пам'ятників архітектури і монументального мистецтва | — автор, будівник, замовник, історія створення  |

Скіфське городище УП – III ст.ст. до н.е. вперше відкрито і описане Є.Сіцинським в кінці XIX ст.

В 1946 р. на городищі проводила розвідкові роботи Південно-Подільська археологічна експедиція під керівництвом М.І.Артамонова.

Територія городища вперше була заселена в епоху енеоліту (IV–III тис. до н.е.) трипільцями. В УП–III ст. тут поселяються скіфи, які звели основні оборонні споруди.

Територія городища була використана слов'янами в епоху Київської Русі (X–XI ст.ст. н.е.).

Матеріали розвідок зберігаються в Ермітажі.

б) перебудови і втрати, що змінили первинний вигляд пам'ятника

**не було**

в) реставраційні роботи (загальна характеристика, час, автор, місце зберігання документації).

**не проводились**

## VII. ОПИС ПАМ'ЯТНИКА

а)	для пам'ятників археології	— характер культурного шару, найважливіші знахідки
	для пам'ятників історії	— характеристика пам'ятника, наявність, текст і час встановлення меморіальної дошки
	для пам'ятників архітектури	— основні особливості планувальної композиційно-просторової структури і конструкцій; характер декору фасадів і інтер'єрів; наявність живопису, скульптури, прикладного мистецтва; будівельний матеріал, основні габарити
	для пам'ятників монументального мистецтва	— основні особливості композиційного і колористичного рішення; тексти, матеріал, техніка, розмір.

Складномисове скіфське городище знаходиться в 2км на південь від села Дерешова. В народі воно відоме під назвою "Замчисько". Під городище використаний мис з високими крутими схилами на південному сході та більш похилими на північному. Зі сходу та заходу мис омивається водами річок Іван та Терез, які на північно-східній околиці мису збігаються і утворюють річку Іван.

З напольної сторони городище відгороджене високим "кокошкоподібним" валом та широким і глибоким ровом. Ширина рову до 20м, а глибина до 4-5м. Призначення основного "кокошкоподібного" валу — прикрити городище від обстрілу з напольної сторони.

Центральна частина городища "Замчисько" відокремлюється від напольної сторони ще одним валом, який тягнеться вздовж крутих схилів плато. Висота валів тут до 1-2м.

В центрі городище перегорожене додатковим валом. В систему городища входить долина річки Терез. Тут вали спускаються з плато в долину і примикають безпосередньо до самої річки. Нижня частина валів городища споруджена з каменю, на який зверху насипалась земля.

Довжина городища з південного сходу на північний схід 500м, з заходу на схід — 110м.

Під час розкопок Південно-Подільської археологічної експедиції в південно-західній частині городища в нижньому шарі виявлено сліди поселення трипільської культури. Трипільська кераміка знайдена в північній частині городища.

Верхній культурний шар з північного та південно-західного розкопів містив слів'янську кераміку епохи Київської Русі.

Шурфи, закладені археологічною експедицією Вінницького краєзнавчого музею в центральній частині городища, дали можливість виявити тут фрагменти скіфської кераміки. Основна маса кераміки відноситься до часів Київської Русі.

Хоч на території городища скіфської кераміки майже немає, але саме городище по своїй конструкції типово скіфське.

б) загальна оцінка суспільної, науково-історичної та художньої значимості пам'ятника.

Дерешівське городище скіфського часу має велике значення для вивчення фортифікаційних споруд ранньозалізного часу II-III ст.ст. до н.е., для вивчення історії, культури та економіки племен енеоліту та Київської Русі.

## VIII. ОСНОВНА БІБЛІОГРАФІЯ, АРХІВНІ ДЖЕРЕЛА, ІКОНОГРАФІЧНИЙ МАТЕРІАЛ

- Е. Сецинский, Археологическая карта Подольской губернии, Тр. XI АС, в 1899г, т. I, М, 1901.  
 Археологічні пам'ятки УРСР т. I, к. 49, стор. 259-260.  
 М. І. Артамонов, Науковий звіт Південно-Подільської археологічної експедиції, зберігається в ІА УРСР, 1946/12 стор. 49.

## IX. ТЕХНІЧНИЙ СТАН

характеристика загального стану:

для пам'ятників археології	культурного шару найважливіших змахідок
для пам'ятників архітектури та історії	конструкцій стін покриттів стель підлоги декору фасадів інтер'єрів
в інтер'єрі:	живопису скульптури прикл. мистецтва
для пам'ятників монументального мистецтва	цоколя постаменту скульптури ґрунту фарбового шару

добрий	середній	поганий	аварійний
+			
+			

## X. СИСТЕМА ОХОРОНИ

а) категорія охорони

союзна	республ.	місцева	не взято
		+	

б) дата і № документа про взяття під охорону Рішення Вінницького обласного виконавчого комітету депутатів трудящих № 313 від 10/VI-1971 р.

в) границі охоронної зони і зони регулювання забудови (короткий опис з посиланням на стверджуючий документ)

**не встановлені**

г) балансова належність і конкретне використання Правління колгоспу ім.Свердлова

д) дата і № охоронного документа немає

Дата складання паспорта

11 червня 1975 р.

Паспорт склав Лобай Борис Іванович, ст. науковий пра-  
(прізвище, ім'я та по батькові, посада або професія)

цівник Вінницького краєзнавчого музею

(підпис)

Чередниченко Зоя Володимирівна

Інспектор по охороні пам'ятників

(підпис)

м. п. Вінницького обласного управління культури

СОЮЗНА РЕСПУБЛІКА **УРСР**

Міністерство культури

Адреса: **Вінницька обл., Муровано-Куріловецький р-н, с. Дерешово, в 2 км на південь від села**  
 (область, район, населений пункт)

**ОБЛІКОВА КАРТКА**

I. НАПМЕНУВАННЯ ПАМ'ЯТНИКА **Скiфське городище**

II. ТИПОЛОГІЧНА НАЛЕЖНІСТЬ	пам'ятник археології	пам'ятник історії	пам'ятник архітектури	пам'ятник монумент. мистецтва
	I			

III. ДАТУВАННЯ ПАМ'ЯТНИКА **УП - III ст.ст. до н.е.**

IV. ХАРАКТЕР СУЧАСНОГО ВИКОРИСТАННЯ	за початковою призначенням	культурно-освітнє	туристсько-екскурсiйне	лiкувально-оддоровче	житловi примiщення	господарче	не використовується
			+				

пропозиції по використанню

**немає**

V. ХАРАКТЕРИСТИКА ТЕХНІЧНОГО СТАНУ	добрий	середній	поганий	аварійний
	+			

VI. КАТЕГОРІЯ ОХОРОНИ	союзна	республiкан.	мiсцева	не взято
			+	

наявність затвердженої охоронної зони

так

ні

+

VII. НАЯВНІСТЬ ДОКУМЕНТАЦІЇ

паспорт	фотографії	обміри	реставраційні матеріали
+	+		

місце зберігання документації

органи охорони

реставраційні майстерні

Дата складання картки  
 « **12 червня** 1975 р.  
 М. П.

союзний	республiкан.	мiсцеві	республiкан.	мiсцеві	музей, архiв, НДІ
+	+	+			

Паспорт склад

**Лобай Борис Іванович, ст.**

інспектор по охороні пам'яток

**Чередниченко Зоя Волод.**

науковий працівник **Вінницького краєзнавчого музею**

(прізвище, ім'я та по батькові, підпис)

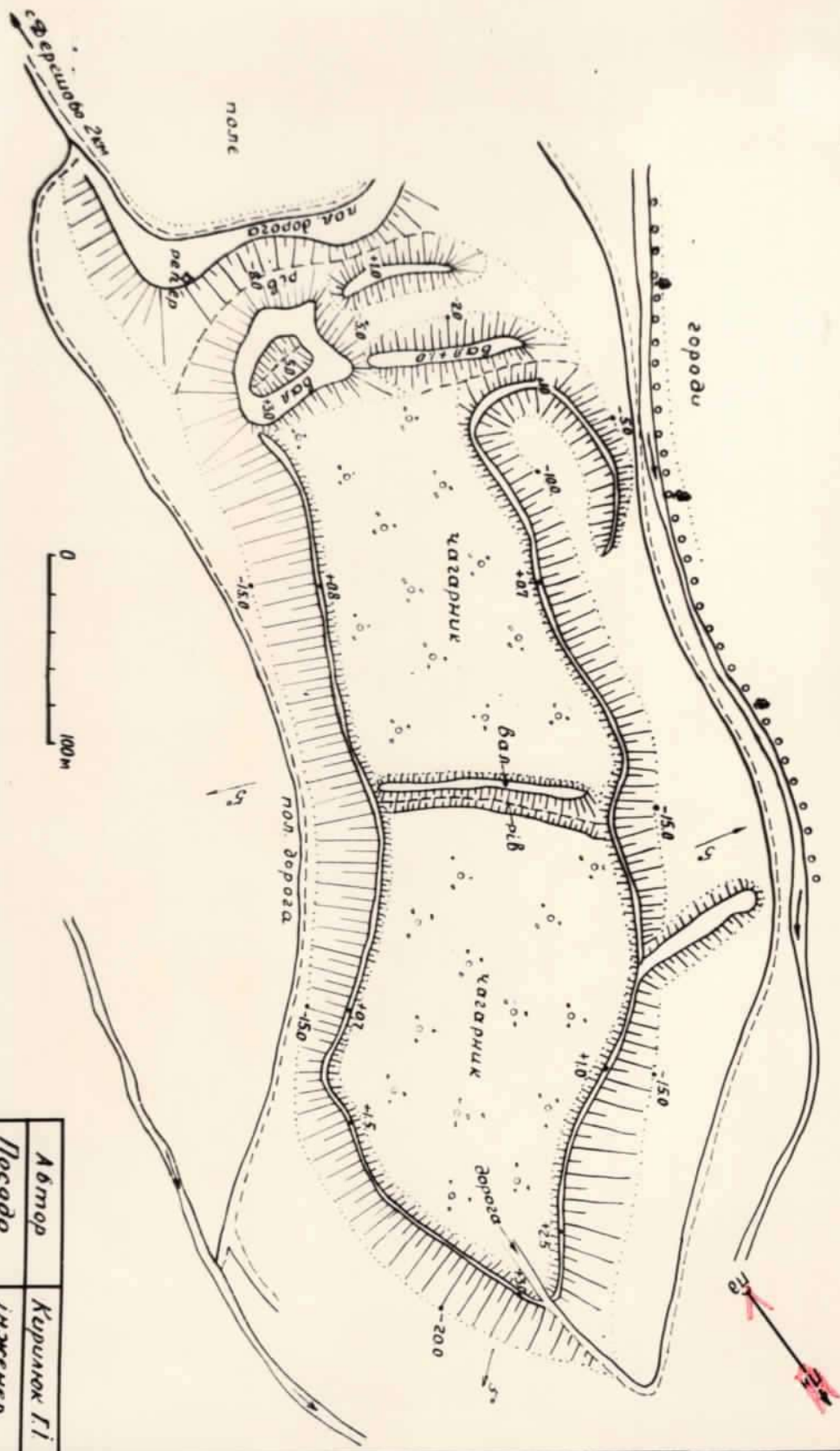
*Лобай*

*Чередниченко*





Схема типичный денплан  
 скіфського городища VII-III ст.ст. до н.е.  
 коле с. Дерешово Петричанської с/р  
 Миколаївської області  
 М 1:2000



Автор	Курилюк Г.І.
Лосадо	інженер
Дата схи	9/Х 1974р



Скіфське городище УІІ - ІІІ ст.ст. до н.е. /фрагмент валу/  
Вінницька обл., Мурованокуриловецький р-н, с.Дерешова

Фото Слободянк В.С. 1974 р.





Скіфське городище УІІ - ІІІ ст.ст. до н.е./загальний вигляд/  
Вінницька обл., Мурованокуриловецький р-н, с.Дерешова  
Фото Слободянк В.С. 1974 р.